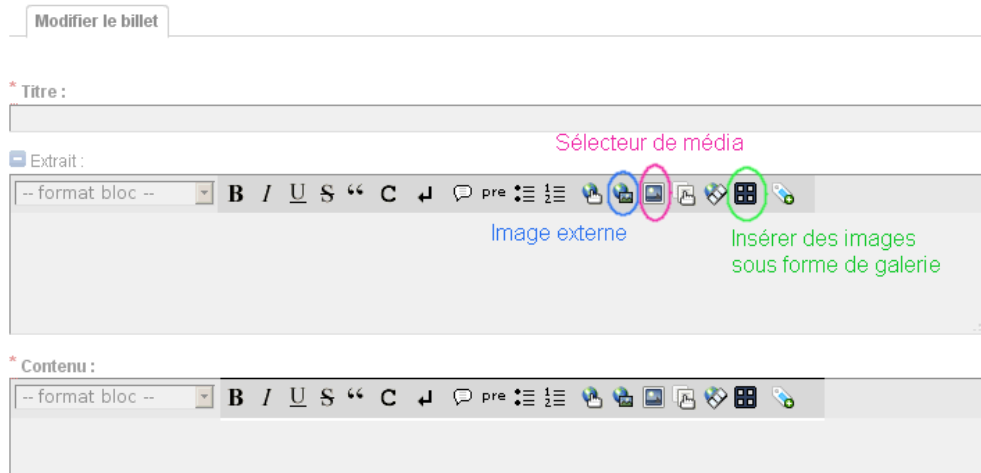


Les photos dans un billet: Voici toutes les possibilités offertes.

samedi 3 décembre 2011
08:58

Différents outils sont à notre disposition pour ajouter des photos dans un billet.

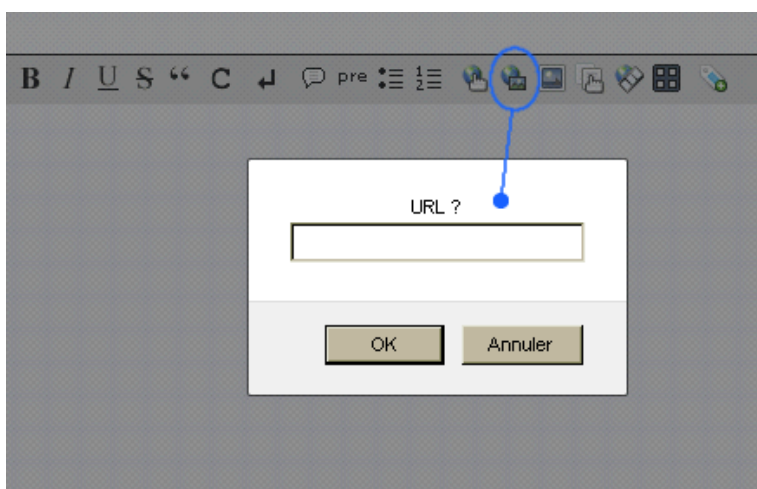
Observez et identifiez les outils mis à notre disposition par Dotclear lorsque vous rédigez un nouveau billet (ou lorsque vous affichez un billet existant pour mise à jour):



- 1- **Image externe:**
Afficher dans le billet une image présente sur un autre site web en ajoutant dans le billet le lien vers cette image.
- 2- **Sélecteur de média:**
Pour choisir et insérer dans le billet des photos parmi celles enregistrées dans les répertoires du site web après téléchargement de celles-ci depuis le gestionnaire de médias.
- 3- **Insérer des images sous forme de galerie:**
Permet de présenter un grand nombre de photos dans un billet sous forme de vignettes cliquables. 3 modes de présentation sont proposés.
- 4- **Rattacher une galerie sous forme de page annexe à un billet:**
Fonction identique à la précédente dans son principe d'affichage des photos, mais la galerie est affichée dans une page annexe.

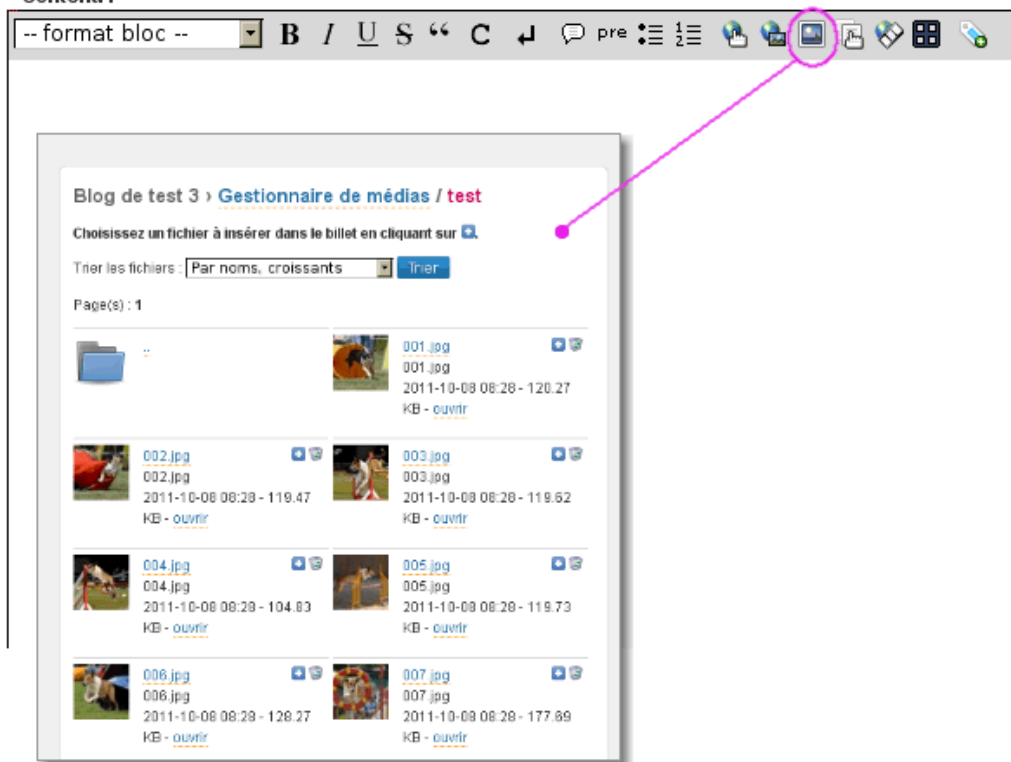
Ces 4 possibilités permettent de gérer tous les cas de figure auxquels nous serons confrontés lors de la création de billets. Depuis l'affichage d'une photo sans l'avoir téléchargée, jusqu'à la présentation de plusieurs dizaines (ou centaines) de photos.

1- Image externe:



2- Sélecteur de média:

* Contenu :



Permet de choisir la, ou les images qui seront mises en ligne dans la page du billet.

La photo sélectionnée, spécifier ses paramètres d'affichage (taille de l'image, Alignement de l'image)



Attention: Ne sélectionnez jamais taille originale.!

C'est la photo originale que vous avez téléchargée depuis votre ordinateur sur le site web. Cette photo, si vous ne l'avez pas optimisée avant peut avoir une taille importante et un poids en Ko tout aussi important.

Pour chaque photo téléchargée sur le site, Dotclear crée automatiquement 4 copies optimisées et de différentes tailles, depuis le minuscule carré de 48x48px au format medium de 448 pixels de large.

Dernier paramètre d'affichage:

[Insertion en tant qu'image uniquement](#)

ou [Insertion en tant que lien vers l'image originale.](#)

D'une manière générale, choisissez toujours le format Medium et cochez "Insertion en tant que lien vers l'image originale".

Si nous avons de belles photos en grande dimension, c'est dommage de ne pas pouvoir en profiter.!

Heureusement, si nous choisissons la 2ème possibilité (Insertion en tant que lien vers l'image originale.), un lien est automatiquement ajouté vers la photo en taille originale afin de l'afficher en plein écran avec un effet lightbox (affichage de la photo en taille originale en surimpression de la page avec assombrissement de l'arrière plan).

Conclusion:

Choisissez toujours Medium en taille d'image, mais en spécifiant "Insertion en tant que lien vers l'image originale" (voir ci-dessous).

Nota: Si la photo originale a une taille inférieure à 448 pixels, le format Medium ne sera pas proposé.

La photo ainsi insérée dans le billet se présentera ainsi:

Affichage en taille medium (448 pixels de large) avec un lien (matérialisé par la petite croix en haut à droite de la photo qui apparaît lorsque vous survolez l'image avec la souris) vers l'affichage dans une lightbox de la photo originale.

cum amor debuerunt amicitia amicitia amor amicitia habuit si in
no amici amicitia contra num adpetentem.



3- Insérer des images sous forme de galerie

* Contenu :

-- format bloc -- B / U S “ C ↵ pre ☰ ½ ☰

= Gallery Insert =

Choisissez un répertoire

test

Sélectionner les images

Tout sélectionner - Aucune sélection - Inverser la sélection

Options

Taille affichée : square

Taille de l'image affichée

Liens vers taille : original

Choisir none pour pas de lien

Afficher sous forme : Default Carousel Galleria

affichée les métadonnées des images

Sauver les paramètres - Restaurer les paramètres

Ajouter tout le répertoire - Ajouter les images sélectionnées - Fermer

Vous sélectionnez les photos qui seront présentées en galerie dans le billet.

Options:

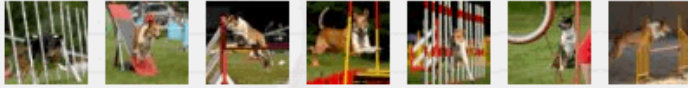
Laisser square (carré 48 x 48 pixels) pour l'affichage des vignettes et laisser original pour affichage dans la lightbox de l'image après avoir cliqué sur la vignette correspondante.

3 types de présentation sont proposés:

Default:

Les vignettes cliquables sont alignées dans le billet.

ruste sit amet nisi seu pur us tempor volutpat. vestibulum feugiat porta
orci vestibulum mollis. Suspendisse egestas ultrices augue, eu
fermentum felis pretium quis. Nulla facilisi. Maecenas vitae mauris at
tellus consectetur fringilla at in libero. Nunc tempor egestas sodales.
Donec vitae libero

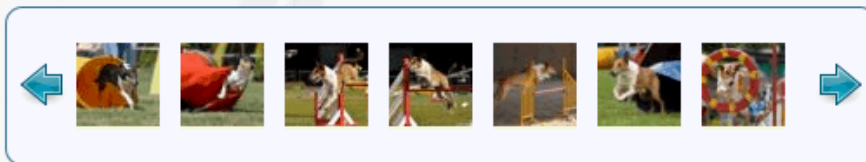


Duis bibendum tincidunt est, ut rutrum erat vehicula vel. Nam at
volutpat odio. Phasellus molestie arcu enim, vel ornare ligula. Lorem
ipsum dolor sit amet, consectetur adipiscing elit. Aliquam pulvinar erat
in mi adipiscing ac ultrices diam elementum. Duis a vehicula nulla.
Pellentesque habitant morbi tristique senectus et netus et malesuada

Carousel:

Présentation sous forme de carousel.

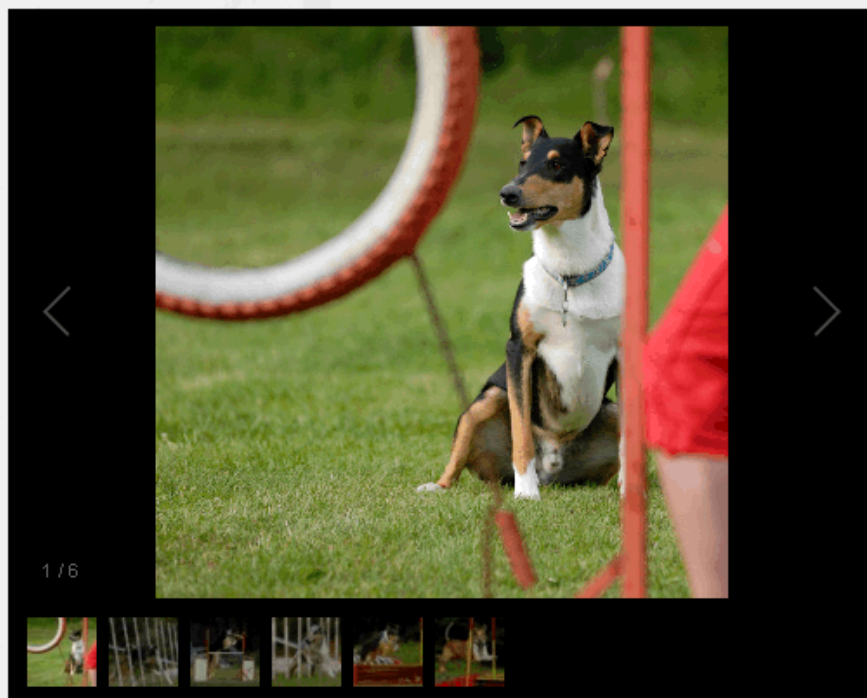
Ut porta imperdiet odio, et interdum metus accumsan ac. Etiam quis
nunc lacus, iaculis sollicitudin nunc. Sed eleifend sagittis justo, quis
interdum leo rhoncus sed.



Duis bibendum tincidunt est, ut rutrum erat vehicula vel. Nam at
volutpat odio. Phasellus molestie arcu enim, vel ornare ligula. Lorem
ipsum dolor sit amet, consectetur adipiscing elit. Aliquam pulvinar erat
in mi adipiscing ac ultrices diam elementum. Duis a vehicula nulla.
Pellentesque habitant morbi tristique senectus et netus et malesuada

Galleria:

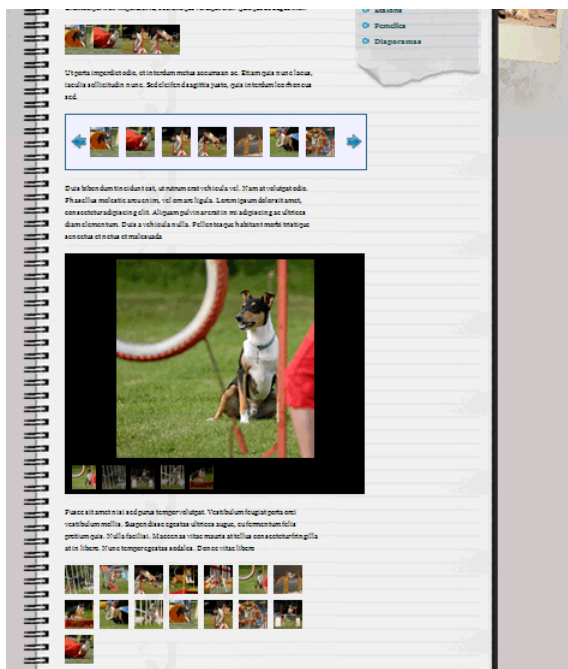
Duis bibendum tincidunt est, ut rutrum erat vehicula vel. Nam at volutpat odio. Phasellus molestie arcu enim, vel ornare ligula. Lorem ipsum dolor sit amet, consectetur adipiscing elit. Aliquam pulvinar erat in mi adipiscing ac ultrices diam elementum. Duis a vehicula nulla. Pellentesque habitant morbi tristique senectus et netus et malesuada



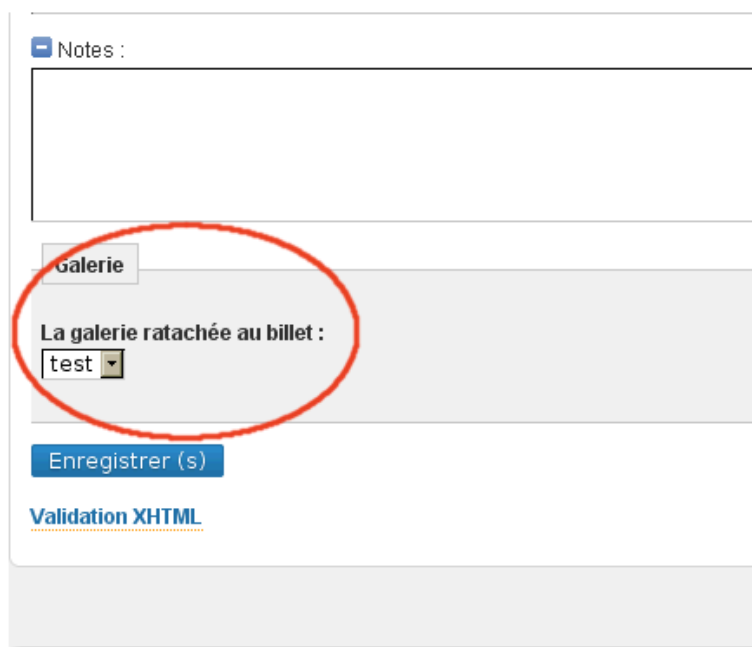
Fusce sit amet nisi sed purus tempor volutpat. Vestibulum feugiat porta orci vestibulum mollis. Suspendisse egestas ultrices augue, eu fermentum felis pretium quis. Nulla facilisi. Maecenas vitae mauris at tellus consectetur fringilla at in libero. Nunc tempor egestas sodales.

Nota:

Les 3 types de présentation peuvent être utilisés dans un même billet.



4- Rattacher une galerie sous forme de page annexe à un billet



Sous la zone rédactionnelle d'un billet, un sélecteur permet de choisir une galerie qui sera rattachée à ce billet.

Lorsque le billet sera en ligne, la galerie est présentée en bas de page.. du moins, les miniatures (format square = 48x48 pixels). Un lien permet d'aller la visionner dans une page annexe.

Nota:

Tous les thèmes ne permettent pas l'affichage de la galerie en page annexe. Les photos originales sont alors affichées dans une lightbox en surimpression du billet.



Différence avec la méthode "Insérer des images sous forme de galerie":

Dans ce dernier cas, le choix des photos à présenter n'est pas possible. Vous devez choisir un répertoire complet.